

FEBRUARY
CHALLENGE
VALLADOLID

CrossFit LICENSED EVENT | 2024

1ª EDICIÓN
18, 19 Y 20 DE OCTUBRE DE 2024



En 2020 se celebra la primera Edición de **February Challenge** en la ciudad de León, con gran éxito tanto de atletas como de público asistentes, llevándonos a colgar el cartel de completo en esta su primera edición.

Más de 1.700 atletas se retaron en las diferentes categorías.

Atletas 2022: 760; **Público 2022:** 3.000
Atletas 2023: 1.240; **Público 2023:** 3.400
Atletas 2024: 1.780; **Público 2024:** 4.500

UBICACIÓN

PABELLÓN POLIDEPORTIVO PISUERGA



DATOS EDICIÓN 2024 – PALACIO DE EXPOSICIONES DE LEÓN:

ASISTENTES:

- Profesionales, Managers y Expertos.

Más de 6.500 asistentes:

- 1.780 atletas
- 1.000 profesionales del sector.
- 4.500 como público.
- Público empresario, gestores, directivos técnicos.

DATOS TÉCNICOS



EVENTOS

6 eventos se llevarán a cabo durante los tres días de competición

CATEGORÍAS

EQUIPOS HHHM:

- RX: 40 Plazas
- Intermedio: 90 Plazas.
- Scaled: 90 Plazas.

ÉLITE INDIVIDUAL:

- Femenino: 40 Plazas
- Masculino: 60 Plazas.

+1.250 ATLETAS

ÁREAS DE COMPETICIÓN

INTERIOR: 2 pistas de 20 calles dentro del Polideportivo Pisuerga.

EXTERIOR: Se llevaran a cabo eventos en las zonas más emblemáticas de la ciudad

CROSSFIT LICENSED EVENT

El evento estará registrado como evento oficial de CrossFit.

CrossFit LICENSED EVENT | 2024

OTROS DATOS DE INTERÉS

PÚBLICO ESTIMADO

Más de 5.500 Personas.
Gerentes, directivos, empresarios, profesionales, managers, público relacionado con el sector...

INSCRIPCIONES

Destacamos que en todas nuestras ediciones completamos las plazas en todas las categorías.

ATLETAS

Los mejores atletas del panorama nacional han acudido al February Challenge en las pasadas ediciones.

REFERENTE

El February Challenge se ha convertido en la referencia de competiciones de CrossFit en España.

STREAMING

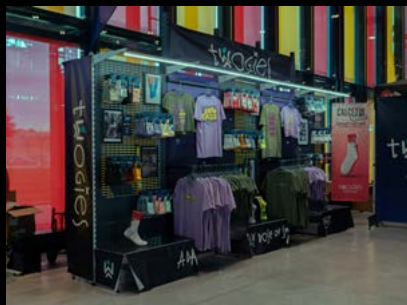
La competición será emitida en streaming.

**FEBRUARY
CHALLENGE**
CrossFit LICENSED EVENT | 2024
EN IMÁGENES





ZONA VENDORS



TARIFAS 2024

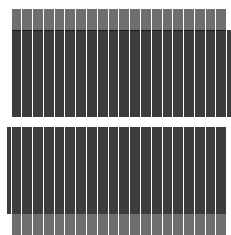
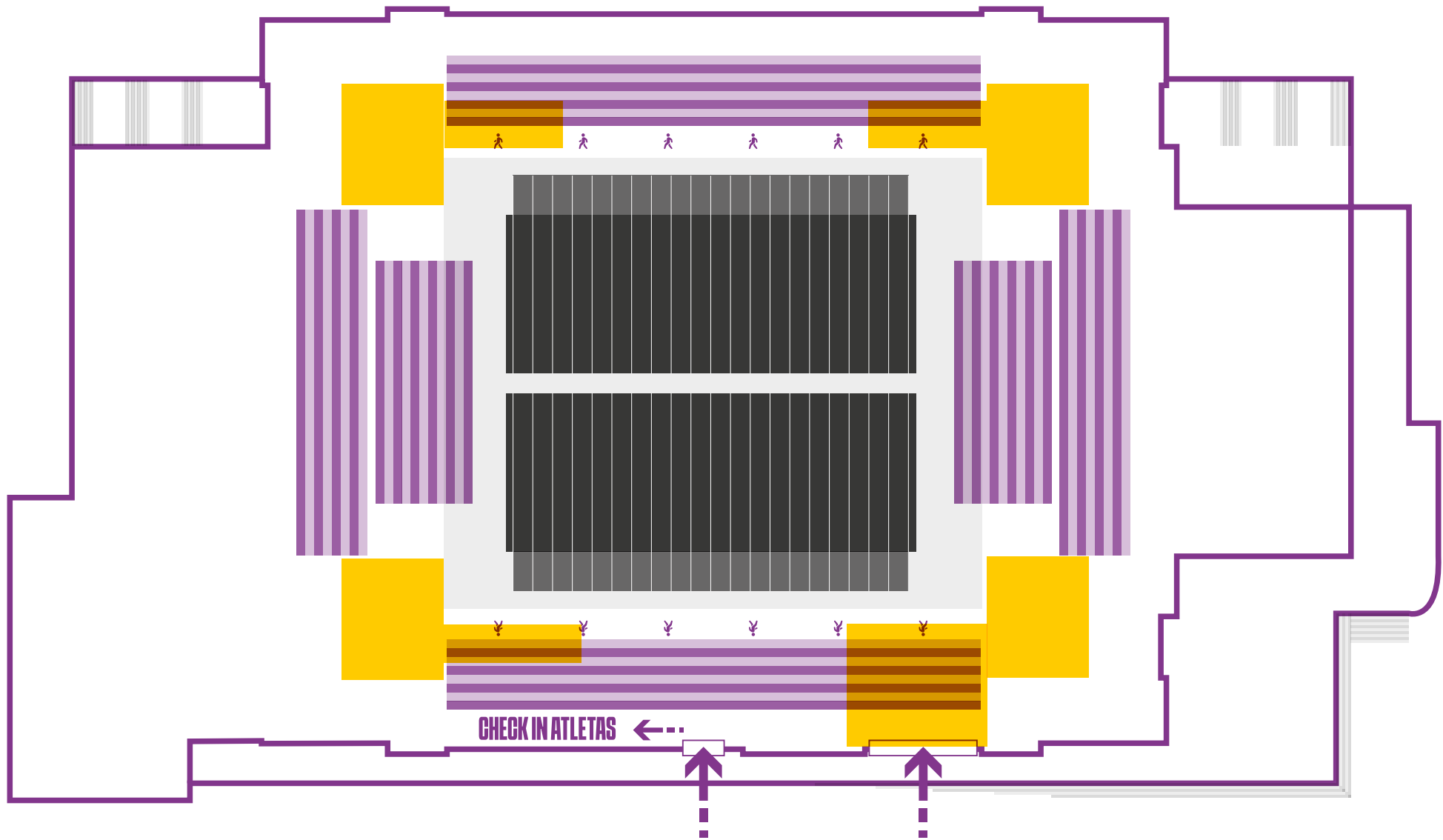
HASTA 10M² 120€/M²

HASTA 20M² 105€/M²

HASTA 40M² 90€/M²

MÁS DE 40M² 75€/M²

- Espacio mínimo a contratar 3x3 - 9m².
- Precios IVA no incluido.
- Elección de ubicación por orden de formalización de reserva.



2 PISTAS DE 20 CALLES
20X41,5M



GRADAS PÚBLICO



ZONA VENDORS

ENTRADA PRINCIPAL



PATROCINADOR ORO

VISUALS

- 2 **Lonas traseras por pista**, encima de rack
- 6 **vallas laterales** por pista
- 4 **vallas final de pista** por pista
- 12 **Banderolas** situadas estratégicamente
- 6 **RollUps** distribuidos por la instalación
- Su logotipo en **podium**.
- Su logotipo en **pulseras acreditaciones**.
- Aparición en los **cheques de los premios**
- Su logotipo en **cartel oficial** del evento
- Presencia en **Photocall**
- Logotipo en **Camisetas** (Atletas, Staff, Djs, Speakers)
- **Wellcome Pack** con su imagen

BENEFICIOS INCLUIDOS

- Imagen de su marca en RRSS y WEB
- Entrega de primeros premios
- Menciones durante la competición
- Su logotipo en la retransmisión del Streaming

STAND GRATUITO



19.000€
IVA no incluido

PATROCINADOR PLATA

VISUALS

- 4 **vallas laterales** por pista
- 3 **vallas final de pista** por pista
- 4 **Banderolas** situadas estratégicamente
- 3 **RollUps** distribuidos la instalación
- Aparición en los cheques de los premios
- Logotipo en cartel oficial del evento
- Presencia en Photocall

BENEFICIOS INCLUIDOS

- Imagen de su marca en RRSS y WEB
- Entrega de segundos premios
- Menciones durante la competición
- Posibilidad de incluir productos en Wellcome Pack

STAND GRATUITO

Hasta 12m²



7.500€
IVA no incluido

PATROCINADOR BRONCE

VISUALS

- 2 **vallas laterales** por pista
- 2 vallas **final de pista** por pista
- 2 **Banderolas** detrás de gradas por pista
- 1 **RollUp** distribuido por la instalación

BENEFICIOS INCLUIDOS

- Imagen de su marca en RRSS y WEB
- Menciones durante la competición
- Logotipo en cartel oficial del evento
- Presencia en Photocall
- Posibilidad de incluir productos en Wellcome Pack

DESCUENTO EN STAND

50% de descuento en la contratación de un Stand



3.900€

IVA no incluido

3 67 12

IMPACTO EN RRSS

Un factor de gran importancia para el evento es su comunicación en RRSS (FB e IG).

Durante toda la temporada se establece un plan de programación y publicación para mostrar la relevancia tanto de patrocinadores, promotores, atletas etc

Esto conlleva que los perfiles estén en continuo crecimiento de seguidores y alcance, llegando a cada vez más público.

Además, durante la celebración del evento, los post tanto desde los perfiles del evento como de atletas, público, stands, etc... hace que durante los días de competición, la ciudad que acoge el evento sea la protagonista en perfiles del sector tanto a nivel nacional como internacional.





FEBRUARY CHALLENGE VALLADOLID

CrossFit LICENSED EVENT | 2024

COLABORACIONES

TIENES ALGUNA PROPUESTA QUE HACERNOS?

Si deseas estar presente en esta **I Edición del February Challenge Valladolid** y tienes una propuesta diferente que se adapte mejor a las necesidades de tu empresa, háznoslo saber a través del email fctc@februaryfitness.com y valoraremos tu propuesta.





FEBRUARY
CHALLENGE
PONFERRADA

CrossFit LICENSED EVENT | 2024

19-21/07/2024



FEBRUARY
CHALLENGE
VALLADOLID

CrossFit LICENSED EVENT | 2024

18-20/10/2024



FEBRUARY
CHALLENGE
LEÓN EDITION

CrossFit LICENSED EVENT | 2024

31/01 - 02/02/2025

BORJA VILANOVA

+34 676 114 242

[BORJA@FEBRUARYCHALLENGE.ES](mailto:borja@februarychallenge.es)

[FEBRUARYCHALLENGE.ES](http://februarychallenge.es)